

エンジンタイプ  
業務用冷水超高压洗浄機

HD 13/35 Pe Cage  
HD 9/50 Pe Cage

 **KÄRCHER**<sup>®</sup>

ケルヒャー

強力な洗浄力で効率的な清掃  
作業コストの削減はケルヒャー高圧洗浄機から



HD 13/35 Pe Cage



HD 9/50 Pe Cage



移動に便利な大型タイヤ

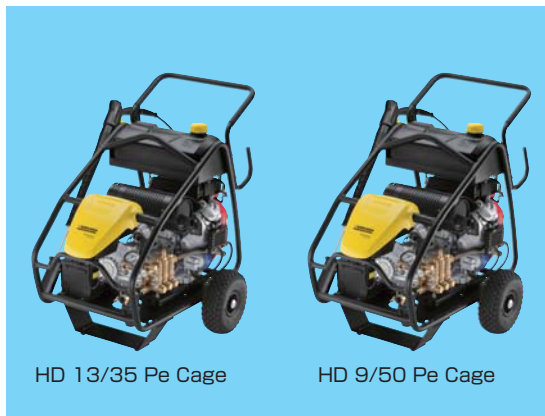


本体ユニットを守る頑丈なフレーム

エンジンタイプ  
業務用冷水超高压洗浄機  
HD 13/35 Pe Cage  
HD 9/50 Pe Cage



makes a difference



HD 13/35 Pe Cage

HD 9/50 Pe Cage

強力な圧力で効率的な洗浄作業  
作業コストの削減はケルヒャー高圧洗浄機から



建設用足場の洗浄に



コンクリートの下地処理にも

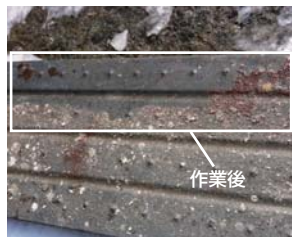
### 1 大型タイヤで優れた移動性

大型タイヤを装備しており、スムーズな移動が可能です。工場内や建築現場等の舗装されていない路面でもストレスなく移動できます。



### 2 新開発ノズルで洗浄力 40% アップ

圧力は 35MPa(13/35)、50MPa(9/50) と強力で、洗浄だけでなく、付着物の除去などにも応用できます。パワースプレーはケルヒャーの特許で、洗浄力が約 40% 向上しました。(当社従来品との比較)



作業後

### 3 ハードな使用に耐える高い耐久性

エンジンは信頼性の高いホンダ製です。エンジン速度調整機能を装備しており、トラブルを防止します。また、本体を囲む頑丈なフレームは、エンジンやポンプ部など主要なユニットを守ります。



信頼のホンダ製エンジン



本体ユニットを守る頑丈なフレーム



エンジン速度調整機能

1) 作業をしていない時に、エンジンの回転を抑えてエンジンへの負荷を軽減します。

#### HD 13/35 Pe Cage 標準装備

トリガーガン  
注文番号: 4.775-803.0



高圧ホース 10m  
注文番号: 6.391-846.0



スプレーランス 700mm  
注文番号: 4.760-679.0



パワースプレー  
注文番号: 5.765-166.0



#### HD 9/50 Pe Cage 標準装備

トリガーガン  
注文番号: 4.775-803.0



高圧ホース 10m  
注文番号: 6.391-848.0



スプレーランス 700mm  
注文番号: 4.760-679.0



パワースプレー  
注文番号: 5.765-164.0



※ 注文番号の個数は、1本または1個です。別途ご注文する場合は、必要個数をお確かめの上、ご注文ください。

機種名	注文番号	動力	吐出水量 (L/h)	吐出圧力 (MPa)	エンジン出力 (Hp)	ガソリタンク (L)	質量 (kg)	寸法 長さ×幅×高さ (mm)
HD 13/35 Pe Cage	1.367-500.0	ガソリンエンジン	1,260	35	24	15	128	930×800×920
HD 9/50 Pe Cage	1.367-501.0	ガソリンエンジン	900	50	24	15	128	930×800×920

● 記載の仕様・外観は、開発・改良により予告なく変更する場合があります。

### 取扱店

## ケルヒャー ジャパン株式会社

本社 / 宮城県黒川郡大和町松坂平 3 丁目 2 番 〒981-3408  
Tel (022) 344-3140 Fax (022) 344-3141

札幌 / 北海道札幌市白石区本通19丁目北1番55 〒003-0027 Tel(011)865-1951 Fax(011)865-1952  
道東 / 北海道帯広市西17条南5丁目7番4号 〒080-0027 Tel(0155)38-2718 Fax(0155)38-2735  
北東北 / 岩手県盛岡市津志田中央2丁目13番15号 〒020-0838 Tel(019)614-0075 Fax(019)614-0076  
仙台 / 宮城県黒川郡大和町松坂平3丁目2番 〒981-3408 Tel(022)344-3190 Fax(022)344-3191  
宇都宮 / 栃木県宇都宮市平松本町372番1号 〒321-0932 Tel(028)651-1680 Fax(028)651-1681  
東京 / 埼玉県さいたま市南区白幡3丁目12番21号 〒336-0022 Tel(048)710-8788 Fax(048)710-8773  
横浜 / 神奈川県横浜市港北区新羽町2076番地1 〒223-0057 Tel(045)534-0226 Fax(045)534-0227  
名古屋 / 愛知県名古屋市天白区井口1丁目301番地1 〒468-0052 Tel(052)800-0155 Fax(052)800-0156  
大阪 / 大阪府摂津市鳥飼4丁目2番26号 〒566-0062 Tel(072)650-1395 Fax(072)650-1396  
広島 / 広島県広島市西区庚午南2丁目39番6号 〒733-0823 Tel(082)507-8180 Fax(082)507-8181  
福岡 / 福岡県糟屋郡宇美町ゆりが丘2丁目6番1号 〒811-2108 Tel(092)934-2811 Fax(092)934-2812  
鹿児島 / 鹿児島県鹿児島市東開町3番地33号 〒891-0115 Tel(099)284-9393 Fax(099)284-9394

ケルヒャーホームページアドレス <http://www.karcher.co.jp>

PHD 042-01 (HD 13/35\_9/50 Pe Cage\_1111)