

# 溶接機

エンジン溶接機/100V溶接機/200V溶接機



エンジン 150A GAW-150ES2



エンジン 190A GAW-190ES



エンジン300A (180A×2人)  
DLW-200x2LSE



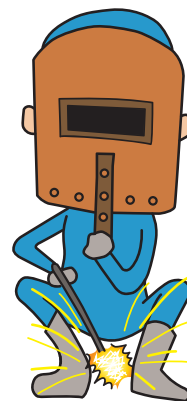
100V バッテリー溶接機  
LBW-152W (軽量)



100V バッテリー溶接機  
LBW-160G (最軽量)



200V インバーター溶接機  
MA2125DF (最軽量)



**仕様** 直流アーク溶接機

式	HG180	LBW152W	LBW160G	MA2125DF	GAW150ES2	GAW185/190ES	DLW200x2LSE
駆動 / 動力源	100V (内臓バッテリー)	100V (内臓バッテリー)	100V (内臓バッテリー)	200V (インバーター)	エンジン (ガソリン)	エンジン (ガソリン)	エンジン (ディーゼル)
定格電流	110A	150A	160A	200A	140A	170A	150A×2/260A
溶接電流範囲	60-170 (4段階)	10-150A	10-160A	10-200A	30-150A	30-185 (190) A	30-180/300A
定格使用率	40% (@110A)	40%	40%	60%	50%	50%	100%
適用溶接棒*	φ 1.0-2.6 (3.2)	φ 1.0-2.6 (3.2)	φ 1.0-2.6 (3.2)	φ 1.0-4.0	φ 1.0-2.6 (3.2)	φ 1.0-3.2 (4.0)	φ 1.0-4.0/6.0
特徴	鉛バッテリー 三分割可	リチウムイオン電池 軽量 (25kg)	リチウムイオン電池 最軽量 (18.8kg)	軽量 (7kg)	発電機としても 使用可能	発電機としても 使用可能	2人同時使用可 エコベース
その他仕様	入力: 20Amp (発電機: 24A以上) 充電 (90%) 時間: 1h 電源コード 1.5m	入力: 6.3Amp (発電機: 10A以上) 電池容量: 1024Wh 充電時間: 2.5h 電源コード 2m	入力: 6.3Amp (発電機: 10A以上) 電池容量: 792Wh 充電時間: 1h 電源コード 2m	入力: 35Amp(最大) 設備 (発電機) 容量: 70A 以上 電源コード 2m 付	セル式 発電出力: 2.5kW (コンセント 15A×2)	セル式 発電出力: 3kW (190は 3.5kW) (コンセント 15A×2)	セル式 発電出力: 三相 200V10.7kVA 単相 100V7kW (コンセント 15A×4)

※ ( ) 内の数字は点付の場合

※重量はオイル&燃料等を含む整備重量

商品名	レンタル単価		寸法 L×W×H (mm)	重量 (kg)	仕様および備考
	日極	月極			
100Vインバーター溶接機 PW100S φ 1.6マデ (点付φ 2.0)	3,000	45,000	163×360×215	7.5	ホルダー 20m&アース10m付
100Vバッテリー溶接機HG180 電流:60/110/140/170Amp	4,000	80,000	300×475×580	66	ホルダー 10m&アース10m付
100Vリチウムイオンバッテリー溶接機LBW152W Max φ 3.2	4,000	81,000	570×220×400	25	ホルダー 10m&アース10m付
100Vリチウムイオンバッテリー溶接機LBW160G Max φ 3.2	5,000	99,000	465×215×375	18.8	ホルダー 10m&アース10m付
単相200Vインバーター溶接機MA2125DF 200A	2,000 ③	30,000	420×135×250	7.0	溶接CTコード別
単相200V交流アーク溶接機 (抵抗器) 300A 入力24kVA	1,300 ③	19,500	505×255×400	48	溶接CTコード別
エンジンウェルダ 150A GAW-150ES2 *溶接CTコード別	4,000	60,000	687×494×630	88	ガソリン10L, 燃費1.6L/h
エンジンウェルダ 190A GAW-185ES/190ES *溶接CT別	5,000	75,000	730×525×665	115	ガソリン15L, 燃費2.1L/h
エンジンウェルダ /ジェネレーター DLW-200X2LSE 溶接 300A/発電 三相200V10.7kVA 3次排	6,000	90,000	1420×680×810	473	軽油36L, 燃費2.18L/h
(OP) 38sq溶接キャブタイヤー 10m ホルダー /アース付	250	5,000	φ 38×10m	6	22sq変換ジョイント有

※別途補償料を頂戴致します。詳細は各店舗にお問い合わせください。

# 溶接機

## TIG溶接機/切断機



100V/200V 兼用 TIG 溶接機  
200Amp MT-200FDP



エンジン TIG 溶接機 270Amp  
DAT-270ES



100V エアープラズマ切断機  
16Amp SPC-16C



単相 200V エアープラズマ切断機  
40Amp MP-40CF

### 仕様 TIG (アルゴンガス) 溶接機

型式	MT-200FDP		DAT270ES2
駆動 / 動力源	100V/200V 兼用		エンジン
	単相 100V	単相 200V	(ディーゼル)
定格出力電流	直流 110A	直流 200A	直流 250A
溶接電流範囲	5-110A	5-200A	4-270A
定格使用率	40%	40%	50%
その他仕様	50/60Hz 兼用 定格入力：17A 発電機 3.8kW 以上 (設備容量 34A)	50/60Hz 兼用 定格入力：17A 発電機 6.8kW 以上 (設備容量 34A) ※弊社 5.5 kW 発電機 使用時は 170A まで (負荷電流 14A)	トーチケーブル： 8m+20m=28m 標準 (Max48m まで) リモコン BOX： 30-Max60m
<b>消耗品価格 (全機種共通)</b>			
タングステン 1.0	600	コレットポデー 1.0	2,500
タングステン 1.6	600	コレットポデー 1.6	2,000
タングステン 2.0	900	コレットポデー 2.0	2,000
タングステン 2.4	1,000	コレットポデー 2.4	2,000
コレット 1.0	1,400	ティグ用ノズル #4	1,300
コレット 1.6	1,400	ティグ用ノズル #5	1,300
コレット 2.0	1,400	ティグ用ノズル #6	1,300
コレット 2.4	1,400	溶加棒 各種	都度確認

### 仕様 エアープラズマ切断機

型式	SPC16C	MP40CF	
入力電圧	単相 100V	単相 200V	
定格出力電流	16A	40A	
出力電流範囲	-	20-40A	
定格使用率	60%	40%	
切断能力 (板厚)	Max 4mm	接触切断 (軟鋼・ステン): 8mm 非接触切断 (軟鋼・ステン): 12mm	
その他仕様	定格入力：15A 設備 (発電機) 容量： 30A	定格入力：38A 8mm 切断時 (接触)：38A 12mm 切断時 (非接触)：42A 設備 (発電機) 容量：80A	
<b>消耗品価格</b>			
SPC16C (単相 100V)		MP40CF (単相 200V)	
チップ	1,300	チップ 0.9mm	600
電極	2,400	電極 40A	600
シールドカップ	5,700	シールドカップ	3,000
ディストリビューター	15,000	ディストリビューター	1,500

※重量はオイル&燃料等を含む整備重量

商品名	レンタル単価		寸法 L×W×H (mm)	重量 (kg)	仕様および備考
	日極 償還	月極			
100V/200V TIG (アルゴンガス) 溶接機 200A トーチ8m	5,000 ③	100,000	450×135×275	10.3	アルゴンガス別途
エンジンTIG溶接機 270A DAT-270ES2 標準トーチ8m+延長トーチケーブル20m付	10,000 ③	200,000	1320×680×1000	377	軽油26L, 燃費2.9L (参考) アルゴンガス別途
(オプション) TIG用延長トーチケーブル 20M	700 ③	14,000	(DAT270専用)		最大20m×2本 (合計48m)
(オプション) リモコンBOX及び延長ケーブル30M	700 ③	14,000	(DAT270専用)		最大60mまで
100Vエアープラズマ切断機 切断能力: 16A SPC16-C 切断トーチ3.8m アース4m	4,000 ③	80,000	430×130×275	11	速度15cm/分@t4mm
単相200Vエアープラズマ切断機 切断能力40A MP-40CF 切断トーチ8m アース5m	5,000 ③	100,000	490×220×410	18	速度40cm/分@t7mm
中型酸素切断セット ※酸素&アセチレンはお客の手配 (切断トーチ, 酸素ゲージ, アセゲージ, 工具入)	2,500	37,500	395×55×85	7.5	ホース10m付 火口1000円別
大型酸素切断セット ※酸素&アセチレンはお客の手配 (切断トーチ, 酸素ゲージ, アセゲージ, 工具入)	3,000	45,000	477×55×75	7.6	ホース10m付 火口1500円別
切断機用延長ホース10m (中型/大型兼用)	500	7500		4.2	20mホースもあり (金額は倍)

※別途補償料を頂戴致します。詳細は各店舗にお問い合わせください。